

Westin

SIGNATURE OF QUALITY

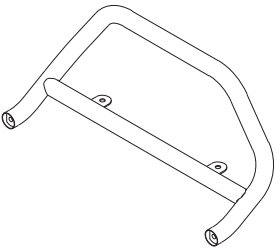
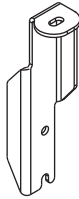
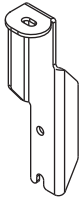
AUTOMOTIVE PRODUCTS, INC.

INSTRUCTIONS-INSTRUCCIONES-CONSIGNES

APPLICATION: 1999-04 CHEVROLET TRACKER

APLICACIÓN: CHEVROLET TRACKER, MOD. 1999-2004

APPLICATION: CHEVROLET TRACKER 1999-04

SAFARI BAR ASSEMBLY BARRA PARA PARRILLA SAFARI MONTAGE DE LA BARRE PARE- CHOCS SAFARI 30-0020 30-0025 MOUNT KIT EQUIPO DE MONTAJE JEU DE MONTAGE 30-1275				
ITEM	QTY	CONTENTS - CONTENIDO - CONTENU	TOOLS - HERRAMIENTA - OUTILS	
1	1	SAFARI BAR ASSEMBLY (PURCHASED SEPARATELY)	3/4" SOCKET	
2,3	2	BRACKET, PASSENGER (2) AND DRIVER (3)	17MM SOCKET	
4	2	1/2-13 X 2.00" HEX HEAD BOLT	17MM WRENCH	
5	2	1/2" FLAT WASHER	RATCHET	
6	2	1/2" LOCK WASHER	TORQUE WRENCH	
1	1	BARRA PARA PARRILLA SAFARI (SE COMPRA SEPARADO)	DADO DE 3/4"	
2,3	2	SOPORTE, ACOMPAÑANTE (2) Y EL CONDUCTOR (3)	DADO DE 17MM	
4	2	PERNOS CON CABEZA HEXAGONAL DE 1/2-13 X 2,00"	LLAVE DE TUERCAS DE 17MM	
5	2	ARANDELAS PLANAS SAE DE 1/2"	MANERAL	
6	2	ARANDELAS DE PRESIÓN DE 1/2"	LLAVE DE TORQUE	
1	1	MONTAGE DE LA BARRE PARE-CHOCS SAFARI (ACHETE SEPAREMENT)	DOUILLE 3/4 PO	
2,3	2	SUPPORTS, PASSAGER (2) ET CONDUCTEUR (3)	DOUILLE 17MM	
4	2	BOULON A TETE HEXAGONALE DE 1/2-13 X 2,00 PO	CLE 17MM	
5	2	RONDELLE PLATE 1/2 PO	CLIQUET	
6	2	RONDELLE A FREIM DE 1/2 PO	CLE DE COUPLE	

- STEP 1. Remove the contents from box and check for damage. Verify all parts are present. Read instructions completely before beginning.
- STEP 2. Determine passenger and driver brackets.
- STEP 3. Remove outside/front bolt from front cross member. Loosen rear bolt to sufficiently clear bracket. **DO NOT REMOVE COMPLETELY.**
CAUTION: Weight of vehicle must be on wheels during installation.
- STEP 4. Slide bracket onto rear bolt. Reinstall front bolt and hand tighten both. Repeat for opposite side of vehicle.
- STEP 5. Attach Safari Bar to mount brackets using 1/2" fasteners. Level and adjust Safari Bar as desired and tighten all fasteners. **SEE FIGURE 2.** Recommended torque values are 64 Ft. Lbs. for 1/2" fasteners and

FINISH PROTECTION

Westin products have a high quality finish that must be cared for like any other exposed finish on the vehicle. Protect the finish with a non-abrasive automotive wax, (e.g. Pure Carnauba) on a regular basis. The use of any soap, polish or wax that contains an abrasive is detrimental, as the compounds scratch the finish and open it to corrosion.

- PASO 1. Retire el contenido de la caja y verifique que ninguna pieza se haya dañado. Verifique que no falte ninguna pieza. Lea las instrucciones completamente antes de comenzar.
- PASO 2. Identifique los soportes del lado del acompañante y el conductor.
- PASO 3. Retire el perno exterior/delantero de la pieza transversal delantera. Afloje el perno trasero para poder

WO:

75-0374 REVISION B 12/12/07

mover

el soporte lo suficiente. **NO LO RETIRE COMPLETAMENTE.**

PRECAUCIÓN: El peso del vehículo debe descansar sobre las ruedas durante la instalación.

PASO 4. Deslice el soporte hasta el perno trasero. Vuelva a instalar el perno delantero y apriete ambos a mano. Repita el procedimiento en el lado opuesto del vehículo.

PASO 5. Coloque la parrilla delantera Safari sobre los soportes con los sujetadores de 1/2". Nivele y ajuste la

PROTECCIÓN DEL ACABADO

Los productos Westin tienen un acabado de alta calidad que requiere del mismo cuidado que cualquier otro acabado expuesto del vehículo. Proteja el acabado con una cera no abrasiva para automóviles (por ejemplo, Pure Carnauba) regularmente. El uso de cualquier jabón, pulidor o cera que contenga un abrasivo es nocivo, dado que los componentes rayan el acabado y lo exponen a la corrosión.

ETAPE 1. Enlevez le contenu de la boîte et vérifiez pour tout dommage. Vérifiez que toutes les pièces y sont. Lisez complètement les instructions avant de commencer.

ETAPE 2. Établissez les supports côté conducteur et côté passager.

ETAPE 3. Retirez le boulon extérieur/devant de la transversale avant. Desserrez le boulon arrière afin de dégager le support. **NE PAS RETIRER COMPLETEMENT.**

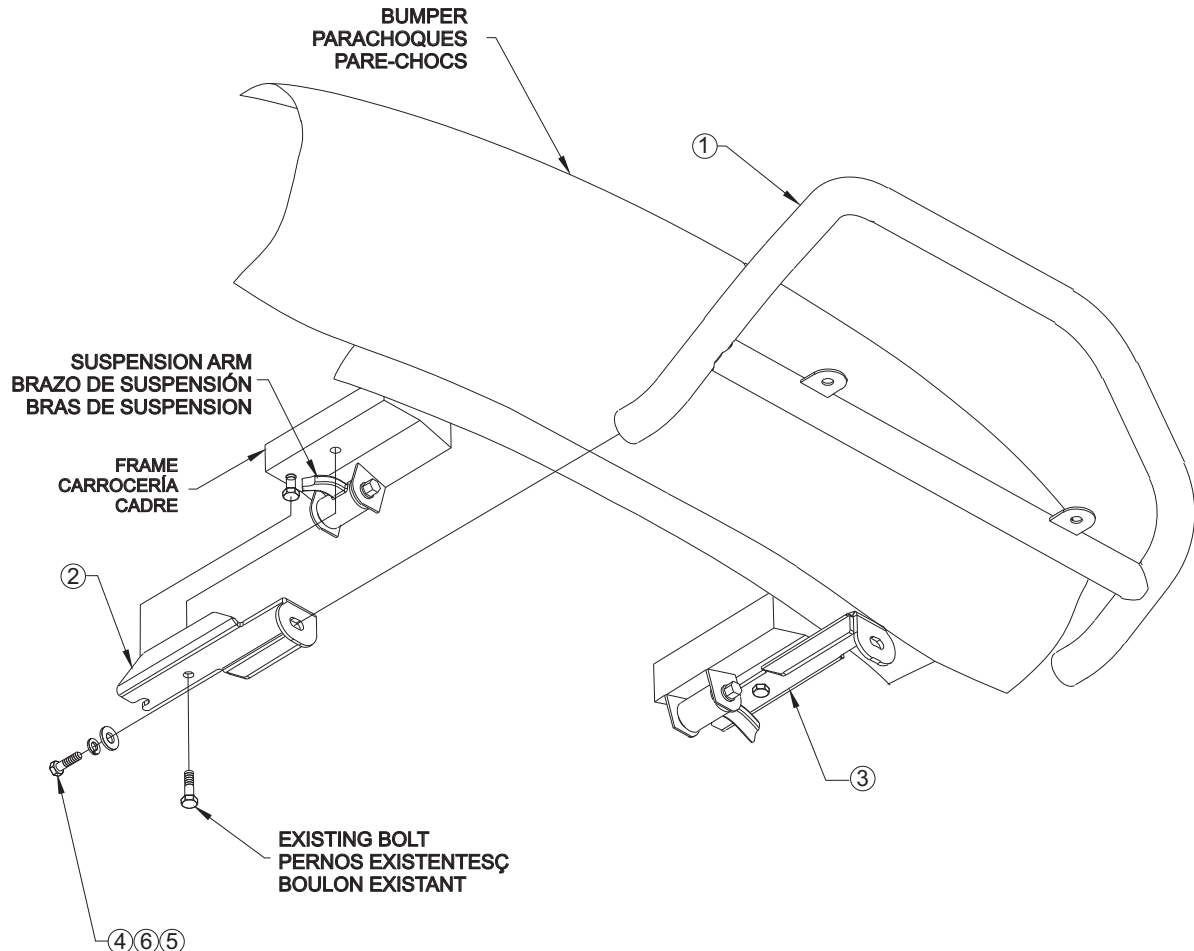
ATTENTION Les roues doivent supporter le poids du véhicule lors de la repose.

ETAPE 4. Glissez le support sur le boulon arrière. Reposez le boulon avant et serrez les deux boulons à main. Répétez ces actions pour l'autre côté du véhicule.

ETAPE 5. Fixez la barre pare-choc safari aux supports forts à l'aide d'attaches 1/2 po. Nivelez et ajustez la barre pare-choc Safari tel que désiré et ensuite serrez les attaches. Les valeurs de couple recommandées sont les attaches de 1/2 po à 64 pieds-livres et les attaches de 12mm à 86 pieds-livres.

PROTECTION DE LA FINITION

Les produits Westin ont une finition de haute qualité qui requiert des soins, comme toute autre finition du véhicule exposée aux éléments. Protégez la finition à l'aide d'une cire non-abrasive (par exemple, Pure Carnauba) de façon régulière. L'usage de tout savon, pâte à polir ou cire contenant un abrasif est nuisible, puisque les composants strient la finition et la laissent vulnérable à la corrosion.



Westin Automotive Products, Inc.
5200 N. Irwindale Ave. Suite 220
Irwindale, Ca. 91706

Thank You for choosing Westin products
For additional installation assistance please call
Customer service (800) 793-7846 or (507) 375-3559